


# Autokran AK 52

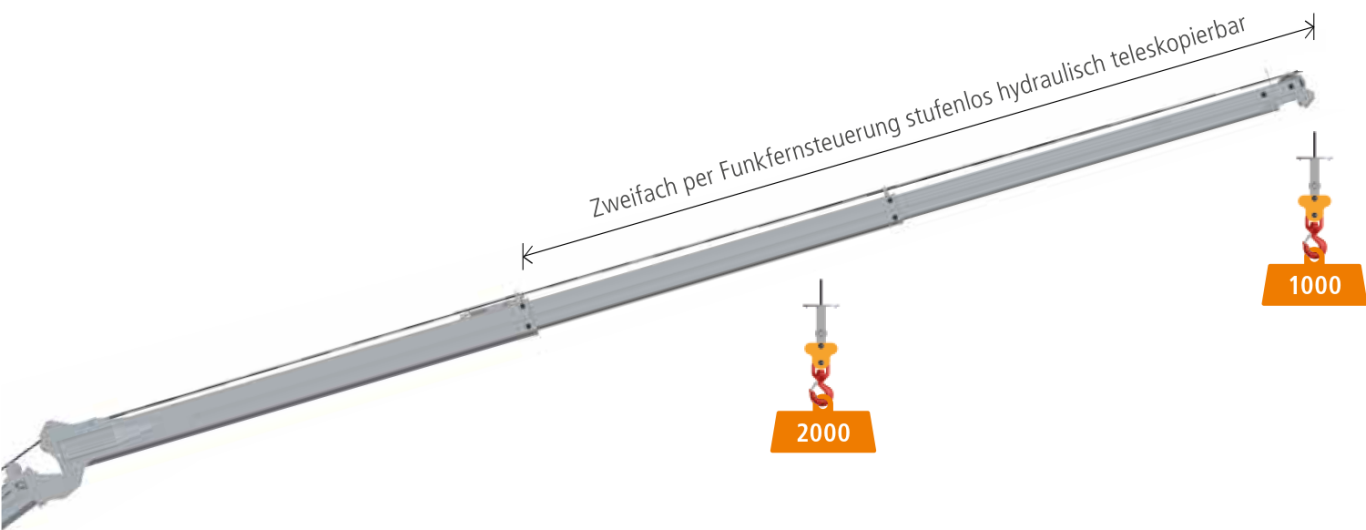
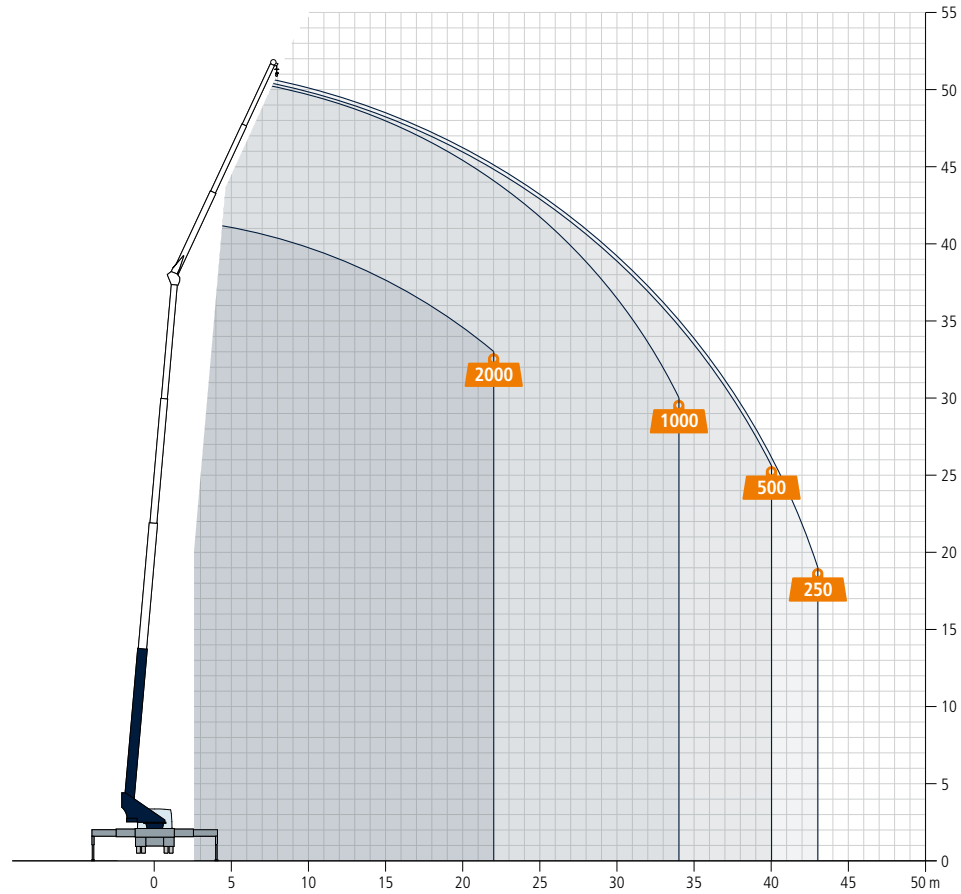


## Technische Daten

Zul. Gesamtgewicht (t)	32,00
Nutzlast max. (kg)	3.000
Ausfahrlänge max. (m)	52,00
Arbeitshöhe bis zum Ausleger (m)	38,00
Ausleger ausfahrbar (m)	6,30 / 10,30 / 14,30
Auslegernutzlast (kg)	3.000 / 2.000 / 1.000
Hauptmastwinkel (Grad)	85
Auslegerwinkel (Grad)	157
Schwenkbereich (Grad)	endlos
Hakengeschwindigkeit (m/min)	50
Reichweite im Kranbetrieb bei 250 kg (m)	43,00
Reichweite im Kranbetrieb bei 500 kg (m)	40,00
Reichweite im Kranbetrieb bei 1 t (m)	34,00
Reichweite im Kranbetrieb bei 2 t (m)	22,00

# Reichweiten im Kranbetrieb

-  Belastung in kg
-  Einstrangbetrieb



Alle Gewichtsangaben in kg.  
Meterangaben können geringfügig abweichen.

## Fahrzeugmaße

